

Manuel d'instruction

Télécommandes PX1 / PX5 / PX15

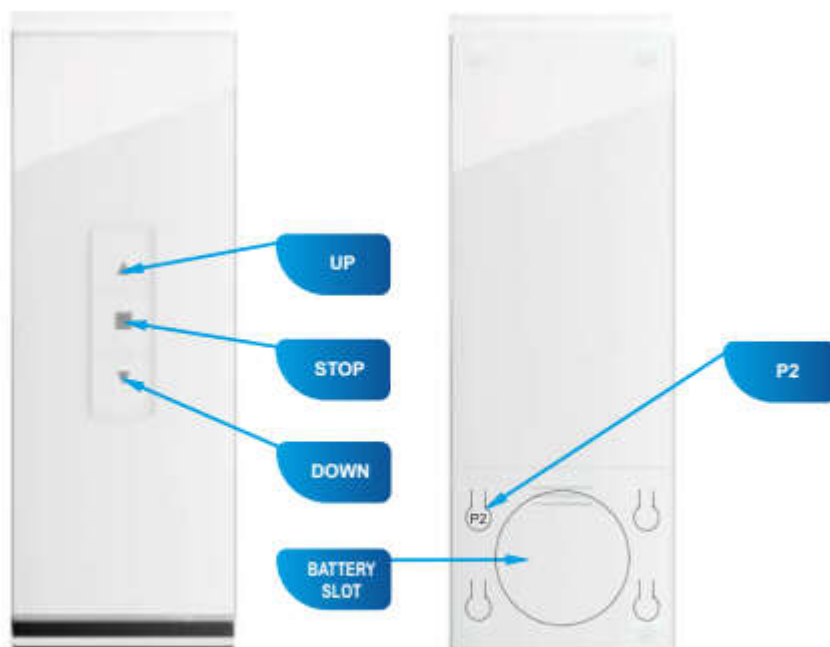
Alimentation: batterie 3V

Fréquence de travail: 433 MHz (CR2430)

Puissance d'émission: 10mW

Temperature de travail: -10°C a +50°C

Caractéristique de la télécommande:



PX1 (1 channel)

Progammation du moteur sur un canal donné:

Méthode 1

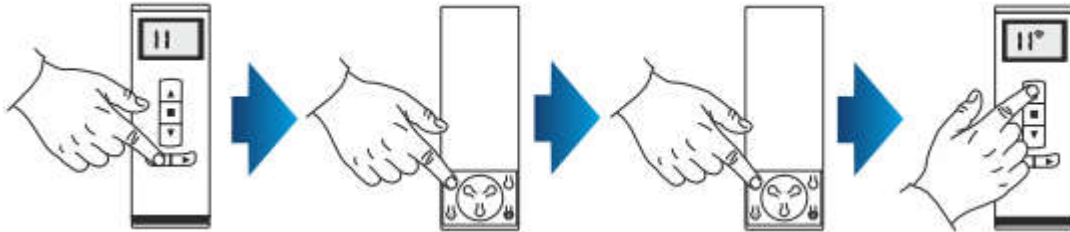


ATTENTION:

Au cours de la programmation seulement le moteur programmé doit être branché au courant

Branchez au courant le moteur, un beep sera entendu, le moteur effectuera un mouvement court en haut et en bas (si vous n'appuyez aucun bouton pendant 12 secondes, le moteur sortira du mode de programmation).

1. Choisissez le canal que vous voulez programmer (concerne seulement les télécommandes à 5 et 15 canaux):
2. Appuyez 1 fois le bouton P2, le moteur emettra un beep
3. Appuyez encore une fois le bouton P2, le moteur emettra un beep
4. Appuyez le bouton HAUT, ce qui sera signalé pas 6 beeps du moteur et unmovement court en haut et en bas, ce qui signifie que le canal est programmé



Méthode 2

Pour programmer le moteur il faut ouvrir la trappe de révision du coffre et ensuite:

1. Appuyez le micro-interrupteur situé sur le fils à la tête du moteur pendant 1 second - un beep sera entendu, le moteur effectuera un mouvement court en haut et en bas
2. Choisissez le canal que vous voulez programmer (concerne seulement les télécommandes à 5 et 15 canaux), ensuite appuyez 1 fois le bouton P2, le moteur emettra un beep
3. Appuyez encore une fois le bouton P2, le moteur emettra un beep
4. Pour terminer la procédure de programmation appuyez le bouton HAUT, ce qui sera signalé pas 6 beeps du moteur et unmovement court en haut et en bas

